

お子様と暮らす 安全・安心リフォーム

〔 建物評点を向上させる耐震工事 〕



before



1階部分の外壁に耐力壁を設け
更に1階の屋根を支える柱に基礎を
造り新たに筋交いを取りつけました。

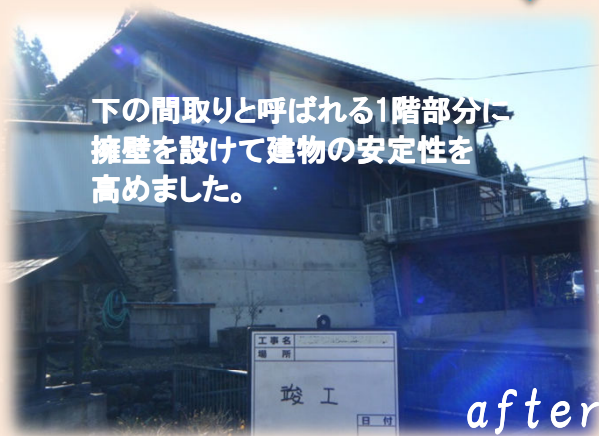
after



before



after



下の間取りと呼ばれる1階部分に
擁壁を設けて建物の安定性を
高めました。

after

工事の風景



中間検査

工事のチェックを行います。



工事の内容

工事箇所 主に外部を中心にした補強工事
工事場所 三好市
期間 約3ヵ月

